



**ЭЛЕКТРОННЫЕ КУХОННЫЕ ВЕСЫ
ECO-BS357K**



РУКОВОДСТВО ПО ЭКСПЛУАТАЦИИ

Уважаемый покупатель!

Благодарим вас за выбор электронных кухонных весов ECON. Эти весы предназначены для точного измерения веса продуктов. При использовании по назначению весы смогут прослужить вам много лет.

Пожалуйста, внимательно изучите настоящее Руководство. Оно содержит важные указания по безопасности, эксплуатации весов и по уходу за ними. Позаботьтесь о сохранности настоящего «Руководства по эксплуатации» и, если весы перейдет к другому хозяину, передайте его вместе с прибором.

ПРИМЕЧАНИЕ:

Иллюстрации в настоящем руководстве приведены для наглядности. Реальное изделие может незначительно отличаться от изображения.

СОДЕРЖАНИЕ

МЕРЫ ПРЕДОСТОРОЖНОСТИ.....	4
РЕКОМЕНДАЦИИ ПО ОБРАЩЕНИЮ С ВЕСАМИ.....	4
ЗАМЕНА БАТАРЕЙ ПИТАНИЯ.....	5
ИНДИКАТОРЫ ДИСПЛЕЯ.....	5
КНОПКИ И ИХ ФУНКЦИИ.....	5
ВЫБОР РЕЖИМА РАБОТЫ.....	5
ВЫБОР ЕДИНИЦ ИЗМЕРЕНИЯ.....	5
ОПЕРАЦИИ ВЗВЕШИВАНИЯ.....	6
ОПРЕДЕЛЕНИЕ ОБЪЕМА МОЛОКА И ВОДЫ.....	7
ПРЕДУПРЕЖДАЮЩИЕ ИНДИКАТОРЫ.....	7
ЧИСТКА И УХОД.....	7
БЕЗОПАСНАЯ УТИЛИЗАЦИЯ.....	7
ТЕХНИЧЕСКИЕ ХАРАКТЕРИСТИКИ.....	8

МЕРЫ ПРЕДОСТОРОЖНОСТИ

Весы предназначены для бытового применения в нормальных домашних условиях. Весы не предназначены для коммерческого или профессионального применения.

- Убедитесь в том, что на весы не может попасть жидкость. Категорически запрещается погружать весы в воду. Не спускайте их под струей воды.
- Не подвергайте весы воздействию ударов, влаги, пыли, химических веществ, значительных колебаний температуры и слишком близко расположенных источников тепла (печек, радиаторов отопления).
- Не нажимайте излишне сильно или острыми предметами на кнопки.
- Не подвергайте весы воздействию высоких температур или сильных электромагнитных полей (например, от мобильных телефонов).
- Не мойте весы в стиральных и посудомоечных машинах!
- Не помещайте весы в печи СВЧ, духовки и т.п.
- Не перегружайте весы, в противном случае они могут выйти из строя.
- Запрещается долгое время (больше нескольких секунд) держать весы под нагрузкой.
- В случае возникновения любых неисправностей в работе весов, не пытайтесь самостоятельно их починить, обратитесь в авторизованный сервисный центр производителя.
- Если вы не планируете пользоваться весами в течение длительного времени, извлеките из них батарею, чтобы избежать утечки химикатов в отсеке для батарей.
- Храните весы в сухом прохладном месте.
- Данный прибор не предназначен для использования людьми с ограниченными физическими, сенсорными или умственными возможностями (включая детей), а также людьми, не имеющими достаточных знаний и опыта работы с электронными приборами, если за ними не присматривают лица, ответственные за их безопасность.

Меры предосторожности при использовании батарей питания

- Используйте только рекомендованные батареи.
- Устанавливайте батареи правильно, следя

за соответствием знаков «плюс» и «минус» на корпусе батареи и в батарейном отсеке.

- Убедитесь, что отсек с батареями плотно закрыт.
- Храните неиспользуемые батарейки в упаковке, подальше от металлических предметов, которые могут вызвать короткое замыкание.
- Вынимайте разрядившиеся батарейки.
- Вынимайте батарейки, если не планируете использовать весы в течение длительного времени.
- Держите неиспользуемые батарейки подальше от детей.
- Если у вас есть подозрение, что ребенок проглотил батарейку, обязательно обратитесь за медицинской помощью.
- Не подвергайте батарейки воздействию огня.
- Не пытайтесь подзарядить обычные батарейки (не аккумуляторные).

РЕКОМЕНДАЦИИ ПО ОБРАЩЕНИЮ С ВЕСАМИ

Убедитесь, что весы стоят на плоской, ровной и твердой поверхности. Не устанавливайте весы на ковер или мягкие поверхности.

Для точного определения веса желательно, чтобы весы всегда стояли в одном и том же месте. Перемещая весы, вы рискуете установить их на неровную поверхность, что может повлиять на точность отображения веса.

Не пытайтесь открыть корпус весов, кроме как для замены батарей.

Не перегружайте весы, в противном случае они могут выйти из строя.

Избегайте сильно ударять или сотрясать весы, не бросайте их на пол и не бросайте на весы какие-либо предметы.

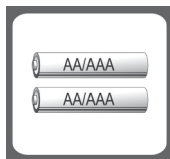
Устанавливайте весы вдали от источников электромагнитного излучения, т.к. оно может повлиять на точность измерений.

Если не собираетесь использовать весы в течение долгого времени, извлеките батарейки и поставьте весы в сухое место для защиты электронных компонентов.

Данные весы предназначены для домашнего использования и не предназначены для использования в коммерческих, промышленных или медицинских целях.

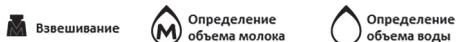
ЗАМЕНА БАТАРЕЙ ПИТАНИЯ

Весы питаются от двух батареек AAA (2x1,5 В). Перед началом использования весов установите в них батарейки.



Для этого откройте крышку отсека для батарей на обратной стороне весов, нажав на рычажок. Установите батарейки в соответствии с обозначениями полярности («+» к «+», «-» к «-»). Закройте крышку отсека для батарей.

ИНДИКАТОРЫ ДИСПЛЕЯ




На дисплее весов имеются следующие индикаторы:

1. **T** Индикатор функции тары
2. **O** Индикатор функции обнуления
3. Отрицательный вес
4. Индикатор режима (в данном случае режима взвешивания)
5. **kg/g** – единица измерения веса – килограммы при весе более 1кг/граммы при весе менее 1кг
6. **ml** – единица измерения объема – миллилитры
7. **fl oz** – единица измерения объема – жидкие унции
8. **lb oz** – единица измерения веса – фунты и унции

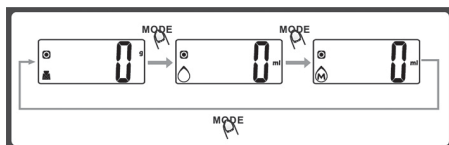
КНОПКИ И ИХ ФУНКЦИИ

MODE – кнопка выбора режима: взвешивание, измерение объема молока, измерение объема воды.

 **ZERO** – кнопка включения (краткое нажатие), обнуления или включения функции тары (краткое нажатие), выключения (долгое нажатие).

UNIT – кнопка переключения единиц измерения.

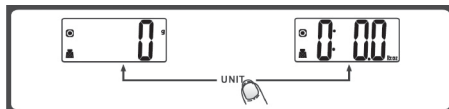
ВЫБОР РЕЖИМА РАБОТЫ



После включения весов последовательно нажимайте кнопку **MODE**, чтобы изменять режим весов. На дисплее будет загораться индикатор выбранного режима: взвешивания, измерения объема молока, измерения объема воды.

ВЫБОР ЕДИНИЦ ИЗМЕРЕНИЯ

Чтобы переключить систему измерения, в режиме взвешивания или измерения объема нажмите кнопку **UNIT**. Вы можете выбрать систему измерения в граммах и миллилитрах, либо в фунтах и унциях. Соответствующие индикаторы загорятся на дисплее.

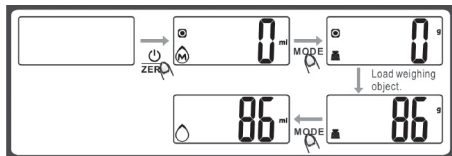


Если вы установите измерение в граммах в режиме взвешивания, то для режимов определения объема автоматически установится измерение в миллилитрах.

Если вы установите измерение в фунтах и унциях в режиме взвешивания, то для режимов определения объема автоматически установится измерение в жидких унциях.

ОПЕРАЦИИ ВЗВЕШИВАНИЯ

Порядок взвешивания продуктов



Поставьте весы на ровную твердую поверхность.

Нажмите на кнопку **⏻/ZERO**, чтобы их включить.

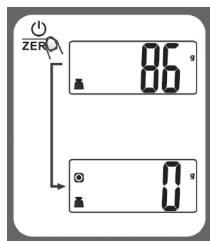
Подождите, пока индикация весов стабилизируется.

Положите продукты в чашу или на платформу весов, и на дисплее отобразится их вес. Твердые продукты (например яблоки) можно взвешивать без чаши, просто кладя их на платформу весов. Рассыпчатые и жидкие продукты следует взвешивать в чаше или контейнере.

Чтобы определить объем молока или воды, переведите весы в режим измерения объема молока или воды, нажимая кнопку **MODE**.

По окончании взвешивания уберите нагрузку с весов, и они выключатся автоматически.

Обнуление весов



Если суммарная нагрузка на весах не превышает 4% от максимально допустимой нагрузки (это составляет 80г для весов, рассчитанных на 2кг, или 200г для весов, рассчитанных на 5кг), то вы можете воспользоваться функцией обнуления.

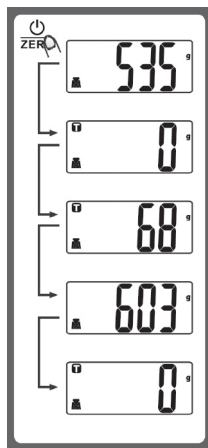
Для этого нажмите кнопку **⏻/ZERO**. На дисплее отобразится индикация «-----» или «0». Индикация «-----» обозначает, что весы еще не стабилизировались. Подождите пока на дисплее отобразится «0».

Если использовалась функция обнуления, в нижнем левом углу появляется индикатор «0».

ВНИМАНИЕ:

При использовании функции обнуления максимально допустимая нагрузка остается прежней. Не превышайте максимально допустимую нагрузку во избежание поломки весов.

Функция тары



Если суммарная нагрузка на весах превышает 4% от максимально допустимой нагрузки (это составляет 80г для весов, рассчитанных на 2кг, или 200г для весов, рассчитанных на 5кг), то вы можете воспользоваться функцией тары.

Для этого нажмите кнопку **⏻/ZERO**. На дисплее отобразится индикация «-----» или «0». Индикация «-----» обозначает, что весы еще не стабилизировались. Подождите пока на дисплее отобразится «0».

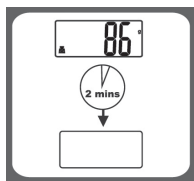
Если использовалась функция тары, в верхнем левом углу появляется индикатор «Т».

Чтобы узнать суммарный вес всех взвешиваемых продуктов, нажмите кнопку **⏻/ZERO**. Чтобы продолжить последовательное взвешивание, просто нажмите кнопку **⏻/ZERO**, чтобы на дисплее отобразилась индикация «0».

ВНИМАНИЕ:

При использовании функции тары максимально допустимая нагрузка остается прежней. Не превышайте максимально допустимую нагрузку во избежание поломки весов.

Автоматическое выключение



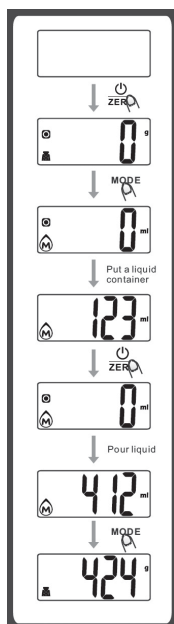
Если на весах нет нагрузки или нагрузка остается неизменной в течение двух минут, то они выключаются автоматически.

Выключение вручную



Нажмите кнопку **⏻/ZERO**, чтобы выключить весы вручную. Индикация дисплея должна погаснуть.

ОПРЕДЕЛЕНИЕ ОБЪЕМА МОЛОКА И ВОДЫ



Поставьте весы на ровную твердую поверхность. Нажмите на кнопку **⏻/ZERO**, чтобы их включить.

Подождите, пока индикация весов стабилизируется.

Нажимая кнопку **MODE**, переведите весы в режим измерения объема молока или воды.

Поставьте на весы контейнер или чашу для воды или молока и нажмите кнопку **⏻/ZERO**, чтобы обнулить весы.

Налейте воду или молоко в контейнер или чашу, и на дисплее весов отобразится объем жидкости.

По окончании работы убедитесь, что нагрузка с весов, и через некоторое время они выключаются автоматически.

ПРЕДУПРЕЖДАЮЩИЕ ИНДИКАТОРЫ



1. Индикатор низкого уровня заряда батарей напоминает о необходимости замены батарей.



2. Индикатор перегрузки сообщает о превышении допустимой нагрузки. При появлении этого индикатора немедленно уберите нагрузку с весов, чтобы не допустить их повреждения.

ЧИСТКА И УХОД

Проводите чистку весов после каждого использования.

Вы можете очищать весы сухой или слегка влажной тканью.

Храните весы в горизонтальном положении в сухом месте, для защиты электронных компонентов.

ВНИМАНИЕ:

Запрещается погружать корпус весов в воду.

Запрещается использовать растворители и другие агрессивные вещества для чистки поверхности.

БЕЗОПАСНАЯ УТИЛИЗАЦИЯ



Ваше устройство спроектировано и изготовлено из высококачественных материалов и компонентов, которые можно утилизировать и использовать повторно.

Если товар имеет символ с зачеркнутым мусорным ящиком на колесах, это означает, что товар соответствует Европейской директиве 2002/96/ЕС.

Ознакомьтесь с местной системой отдельного сбора электрических и электронных товаров. Соблюдайте местные правила.

Утилизируйте старые устройства отдельно от бытовых отходов. Правильная утилизация вашего товара позволит предотвратить

возможные отрицательные последствия для окружающей среды и человеческого здоровья.

ТЕХНИЧЕСКИЕ ХАРАКТЕРИСТИКИ

Максимальная нагрузка: 5кг

Единица шкалы измерения веса: 1г

Питание: 2хААА (2х1,5В) (не входят в комплект)

Производитель оставляет за собой право на внесение изменений в конструкцию, дизайн и комплектацию прибора без дополнительного уведомления об этих изменениях.

ИНФОРМАЦИЯ О СЕРТИФИКАТЕ СООТВЕТСТВИЯ

Товар сертифицирован.

Товар соответствует требованиям нормативных документов:

ТР ТС 020/2011 «Электромагнитная совместимость технических средств»;

При отсутствии копии нового сертификата в коробке спрашивайте копию у продавца.

Полную информацию о сертификате соответствия вы можете получить у продавца или на сайте www.econ.su.

Изготовитель: Smart International Distribution Limited. Room 2208, 22/F., Lemmi Centre, 50 Hoi Yuen Road, Kwun Tong, Kowloon, Hong Kong.



Сделано в Китае.

Импортер/организация, уполномоченная на принятие претензий на территории России: ООО «ПОЛИТЕХНИКА». 170034 Тверская область, г. Тверь, проспект Чайковско-го, д. 19а, корп. 1, ком. 207.

* Данные могут быть изменены в связи со сменой изготовителя, продавца, производственного филиала, импортера в РФ. В случае изменения данных актуальная информация указывается на дополнительной наклейке, размещенной на упаковке изделия.

Дата производства указана на упаковке или изделия.

Срок службы изделия – 3 года.

Гарантийный срок – 1 год.

Гарантийное обслуживание осуществляется согласно прилагаемому гарантийному талону. Гарантийный талон и инструкция по эксплуатации являются неотъемлемыми частями данного изделия.

СЕРВИСНОЕ ОБСЛУЖИВАНИЕ

Благодарим вас за приобретение продукции ECON. Мы рады предложить вам изделия, разработанные и изготовленные в соответствии с высокими требованиями к качеству, функциональности и дизайну. Мы уверены, что Вы будете довольны приобретением изделия от нашей фирмы.

В случае если ваше изделие марки ECON будет нуждаться в техническом обслуживании, просим вас обращаться в один из авторизованных сервисных центров (далее – АСЦ). С полным списком АСЦ и их точными адресами вы можете ознакомиться на сайте www.econ.su.

УСЛОВИЯ ГАРАНТИЙНЫХ ОБЯЗАТЕЛЬСТВ

1. Срок гарантии составляет 12 месяцев.
2. Гарантийные обязательства действуют в рамках законодательства о защите прав потребителей и регулируются законодательством страны, на территории которой они предоставлены, и только при условии использования изделия исключительно для личных, семейных или домашних нужд. Гарантийные обязательства не распространяются на случаи использования товаров в целях осуществления предпринимательской деятельности либо в связи с приобретением товаров в целях удовлетворения потребностей предприятий, учреждений, организаций.
3. Гарантийные обязательства не распространяются на перечисленные ниже принадлежности изделия, если их замена предусмотрена конструкцией и не связана с разборкой изделия. Для всех видов изделий: • соединительные кабели, антенны и переходники для них, носители информации различных типов (аудио-, видеодиски, диски с программным обеспечением и драйверами, карты памяти), элементы питания; • чехлы, ремни, шнуры для переноски, монтажные приспособления, инструмент, документацию, прилагаемую к изделию.

4. Не подлежат гарантийному обслуживанию изделия с дефектами, возникшими вследствие:
 - неправильной транспортировки, установки или подключения изделия;
 - механических, тепловых и иных повреждений, возникших по причине неправильной эксплуатации с нарушением правил, изложенных в руководстве по эксплуатации, небрежного обращения или несчастного случая; - действия третьих лиц или непреодолимой силы (стихия, пожар, молния и т.д.);
 - попадания внутрь посторонних предметов, жидкостей, насекомых;
 - сильного загрязнения и запыления;
 - повреждения животными;
 - ремонта или внесения не санкционированных изготовителем конструктивных или схемотехнических изменений, как самостоятельно, так и неуполномоченными лицами;
 - отклонения параметров электрических сетей от Государственных Технических Стандартов (ГОСТов);
 - некорректного обновления программного обеспечения как самим пользователем, так и неуполномоченными лицами;
 - использования изделия не по назначению, в промышленных или коммерческих целях.
 5. Недостатки товара, обнаруженные в период срока службы, устраняются уполномоченными на это ремонтными организациями (АСЦ). В течение гарантийного срока устранение недостатков производится бесплатно при предъявлении оригинала заполненного гарантийного талона и документов, подтверждающих факт и дату заключения договора розничной купли-продажи (товарный, кассовый чек и т.п.). В случае отсутствия указанных документов гарантийный срок исчисляется со дня изготовления товара.
 6. Изготовитель не несет ответственности за возможный вред, прямо или косвенно нанесенный своей продукцией людям, домашним животным, имуществу в случае, если это произошло в результате несоблюдения правил и условий эксплуатации, хранения, транспортировки или установки изделия; умышленных или неосторожных действий потребителя или третьих лиц.
 7. Гарантия не включает в себя подключение, настройку, установку, монтаж и демонтаж оборудования, техническое и профилактическое обслуживание, замену расходных элементов (карт памяти, элементов питания, фильтров и пр.).
 8. Изготовитель не несет ответственности за пропажу и искажение данных на съемных носителях информации, используемых в изделии.
- Все поля в гарантийном талоне (информация о продавце, подпись покупателя) должны быть заполнены!

Изделие	ЭЛЕКТРОННЫЕ КУХОННЫЕ ВЕСЫ		
Модель	ECON ECO-BS357K		
Серийный номер			
Версия	V1A07	Дата производства	04.2020
Срок гарантии	12 месяцев	Дата продажи	
Фирма продавец			
Адрес фирмы продавца			
Телефон фирмы продавца			
Печать фирмы продавца		Подпись продавца	

Изделие проверено, укомплектовано согласно инструкции, механических повреждений не имеет. Претензий нет. С условиями гарантийного обслуживания согласен.

econ